

## VO Na Hrázi

## Obsah

### VO Na Hrázi

#### VO Na Hrázi

SITECO - Streetlight 11 mini LED (1xLED 3000K / CRI >= 80).....	3
---	---

#### Silnice 1: Alternativa 1

Výsledky plánování.....	6
-------------------------	---

#### Silnice 1: Alternativa 1 / Vozovka 1 (P4)

Shrnutí výsledků.....	7
-----------------------	---

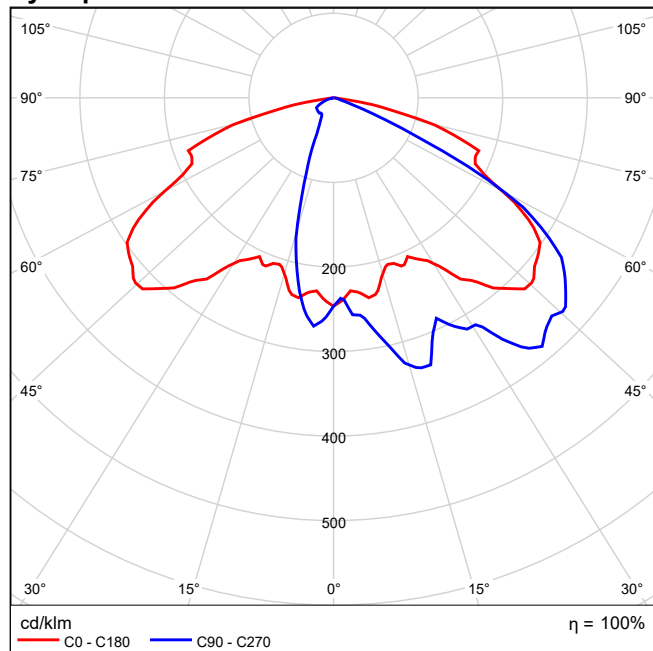
Tabulka.....	8
--------------	---

Izolovat.....	9
---------------	---

Graf hodnot.....	10
------------------	----

**SITECO 5XC2A31B08HB Streetlight 11 mini LED 1xLED 3000K / CRI >= 80**

Provozní účinnost: 100%  
 Světelný tok žárovky: 5790 lm  
 Světelný tok svítidla: 5790 lm  
 Výkon: 59.8 W  
 Světelný výtěžek: 96.8 lm/W

**Výstup světla 1 / Polární LDC****5XC2A31B08HB**

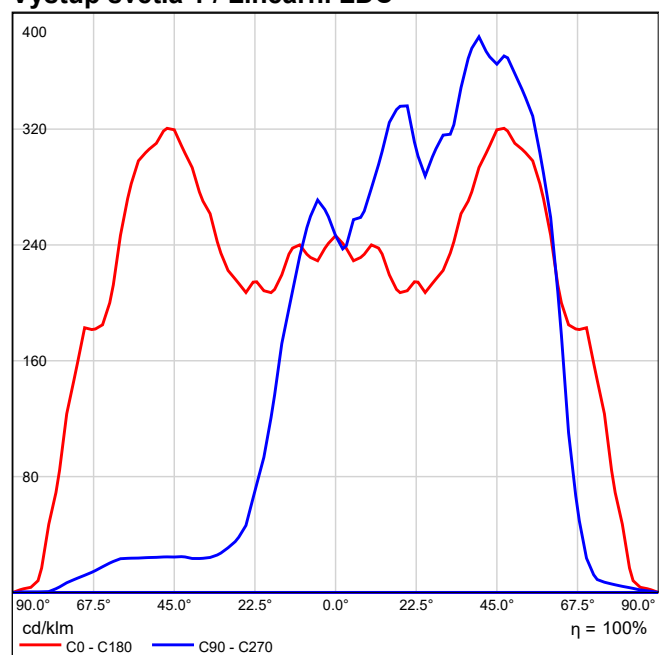
Streetlight 11 mini LED, Mastleuchte, primäre Lichtlenkung mit 3-Zonen Facetten-Reflektor, aus Kunststoff, Silber beschichtet, hochglänzend, primäre lichttechn. Abdeckung: Abdeckung, aus PMMA, klar, Lichtverteilung: ST1.2a, Lichtaustritt: direkt strahlend, primäre Lichtcharakteristik: asymmetrisch, Montageart: Aufsatz, Ansatz, LED LED-High Power, Bemessungslichtstrom: 5.790 lm, Lichtfarbe: 830, Farbtemperatur: 3000K, Vorschaltgerät: EVG Plus, Steuerung: Überhitzungsschutz, Leistungsreduzierung, digitale Kommunikationsschnittstelle, zeitabhängige Lichtstromsteuerung, flexible Lichtstromparametrierung, optimierte Konstantlichtstromsteuerung (CLO 2.0), elektronische Leistungsreduzierung, mit Leitung H07RN-F 5x 1,5mm², Netzanschluss: 220..240V, AC, 50/60Hz, Anschlussleitung vormontiert, Leitungslänge: 8,5 m, Beginn der Lebensdauer: 60 W, Ende der Lebensdauer: 65 W, Reduzierung: 27 W, Leuchtengehäuse, aus Aluminium, Druckguss, pulverbeschichtet, Siteco® eisenglimmer (DB 702S), Länge: 736 mm, Breite: 174 mm, Höhe: 116mm, Zopfmaß: 60/76mm (Aufsatz) und 42/60mm (Ansatz), Mastflansch für Zopfmaß: 42mm: 5XC10008XM4, 60mm: 5XC10008XM2, 76mm: 5XC10008XM1, Schutzart (gesamt): IP66, Schutzklasse (gesamt): SK II (Schutzisoliert), Prüfzeichen: CE, ENEC, VDE, Schlagfestigkeit: IK09, zul. Umgebungstemperatur für Außenanwendungen: -25..+50°C, normgerechte Platz- und Straßenbeleuchtung, Verpackungseinheit: 1 Stück

Lichtverteilung: ST1.2a

Werkseinstellung: Lichtstromanteil=100% (Dimmstufe=254)

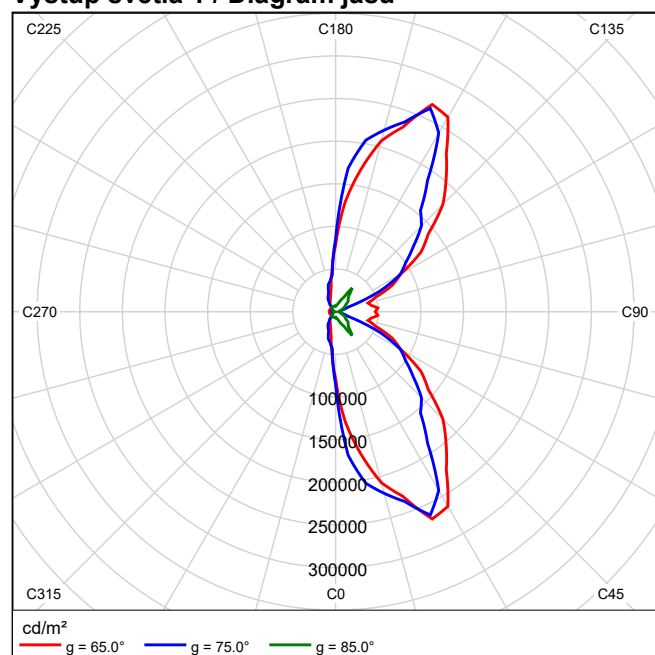
Prüfbefund: 58293

## Výstup světla 1 / Lineární LDC



Nebylo možné vytvořit kuželový diagram, protože rozvržení světla je asymetrické.

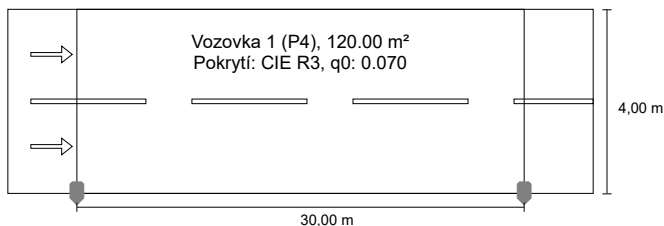
## Výstup světla 1 / Diagram jasu



Nebylo možné vytvořit UGR diagram, protože rozvržení světla je asymetrické.

## Silnice 1 do EN 13201:2015

## SITECO 5XC2A31B08HB Streetlight 11 mini LED



## Výsledky pro vyhodnocovací políčka

Činitel údržby: 0.67

Vozovka 1 (P4)

Em [lx] ≥ 5.00 ≤ 7.50	Emin [lx] ≥ 1.00
✓ 7.45	✓ 1.54

## Výsledky pro ukazatele energetické účinnosti

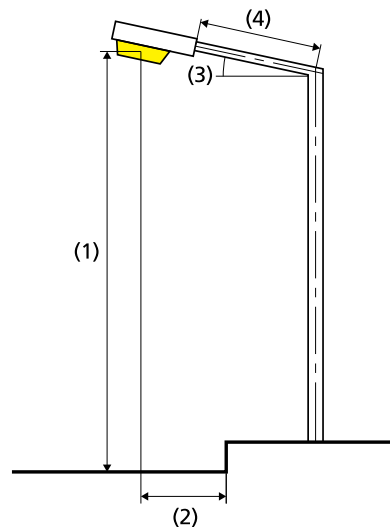
Indikátor hustoty výkonu (Dp)

0.067 W/lxm²

Energetický měrný odběr

Umístění: Streetlight 11 mini LED (239.2 kWh/yr)

2.0 kWh/m² yr



Žárovka: definováno uživatelem

Světelný tok (svítidla): 3600.12 lm

Světelný tok (žárovky): 3600.00 lm

Provozní hodiny

4000 h: 100.0 %, 59.8 W

W/km: 1973.4

Umístění: jednostranně dole

Vzdálenost sloupů: 30.000 m

Sklon ramene (3): 0.0°

Délka ramene (4): 0.000 m

Výška světelného bodu (1): 6.000 m

Převís osvětlovacího zdroje nad vozovkou (2): 0.000 m

ULR: -1.00

ULOR: 0.00

Nejvyšší hodnoty intenzity světla

při 70° a výše: 594 cd/klm \*

při 80° a výše: 98.8 cd/klm \*

při 90° a výše: 0.00 cd/klm \*

Třída intenzity světla: G\*3

Vždy do všech směrů, které u použitelně nainstalovaného svítidla tvoří stanovený úhel se spodní vertikálou.

\* Hodnoty svítivosti v [cd/klm] pro výpočet třídy svítivosti jsou založeny na světelném toku svítidla podle ČSN EN 13201: 2016.

Uspřádání splňuje třídu indexu oslnění D.4

**Vozovka 1 (P4)**

Činitel údržby: 0.67

Rastr: 10 x 6 Body

Em [lx] ≥ 5.00 ≤ 7.50	Emin [lx] ≥ 1.00
✓ 7.45	✓ 1.54

**Vozovka 1 (P4)****Horizontální intenzita osvětlení [lx]**

<b>3.667</b>	13.9	10.7	7.94	4.77	2.89	2.89	4.77	7.94	10.7	13.9
<b>3.000</b>	14.7	11.0	7.96	4.52	2.73	2.73	4.52	7.96	11.0	14.7
<b>2.333</b>	13.3	10.8	7.23	4.08	2.54	2.54	4.08	7.23	10.8	13.3
<b>1.667</b>	13.4	9.95	6.01	3.54	2.31	2.31	3.54	6.01	9.95	13.4
<b>1.000</b>	15.3	9.61	5.26	2.96	1.97	1.97	2.96	5.26	9.61	15.3
<b>0.333</b>	<b>15.4</b>	9.49	5.16	2.48	<b>1.54</b>	<b>1.54</b>	2.48	5.16	9.49	<b>15.4</b>
m	<b>1.500</b>	<b>4.500</b>	<b>7.500</b>	<b>10.500</b>	<b>13.500</b>	<b>16.500</b>	<b>19.500</b>	<b>22.500</b>	<b>25.500</b>	<b>28.500</b>

Rastr: 10 x 6 Body

Em [lx]	Emin [lx]	Emax [lx]	g1	g2
7.45	1.54	15.4	0.207	0.100

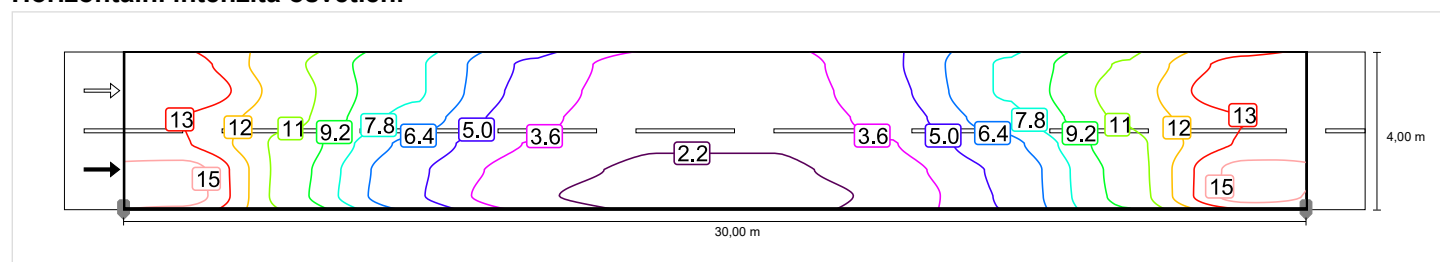


**Vozovka 1 (P4)**

Činitel údržby: 0.67

Rastr: 10 x 6 Body

Em [lx]	Emin [lx]
≥ 5.00	≥ 1.00
≤ 7.50	
✓ 7.45	✓ 1.54

**Horizontální intenzita osvětlení**

**Vozovka 1 (P4)**

Činitel údržby: 0.67

Rastr: 10 x 6 Body

Em [lx] ≥ 5.00 ≤ 7.50	Emin [lx] ≥ 1.00
✓ 7.45	✓ 1.54

**Horizontální intenzita osvětlení**